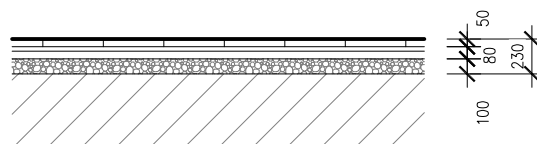


## LEGENDA NOVÝCH SKLADEB:

SPECIFIKACE: JEDNOTLIVÉ NAVRŽENÉ MATERIÁLY BUDOU KONZULTOVÁNY S TECHNIKEM VÝROBCE MATERIÁLU POUŽITÉHO NA STAVBĚ A S TECHNIKEM DODAVATELE STAVEBNÍ CHEMIE, POŽADUJE SE KVALITATIVNÍ NASTAVENÍ SCHÖNOX, ARDEX, MAPEI. PŘÍPADNĚ UVEDENÉ **OBCHODNÍ NÁZVY** SLOUŽÍ POUZE K UPŘESNĚNÍ SPECIFIKACE TECHNICKÉHO A KVALITATIVNÍHO STANDARDU! MŮŽE BÝT POUŽITO JINÝCH, KVALITATIVNĚ A TECHNICKY OBDOBNÝCH ŘEŠENÍ.

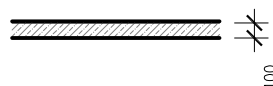
SKLADBA **S01** – POCHOZÍ SPÁDOVANÁ PLOCHA DVORŮ S BETONOVOU DLAŽBOU

– BETONOVÁ DLAŽBA 400/400 mm SE ZÁSYPEM KŘEMIČITÝM PÍSKEM	50 mm
POVRCH PŘÍRODNÍ	30 mm
– KLADEČÍ VRSTVA FR. 4–8 mm	30 mm
– DRCENÉ KAMENIVO 8–16 mm	50 mm
– DRCENÉ KAMENIVO 0–63 mm	100 mm
– ZHUTNĚNÁ PLÁŇ	
CELKEM	230 mm



SKLADBA **S02** – SANOVANÁ BALKONOVÁ DESKA (PLATÍ PRO DVORY A, B)

– ČIRÁ HYDROFOBIZACE POVRCHU	
– STĚRKOVÁ NÁŠLAPNÁ VRSTVA Z VYSOKOPEVNOSTNÍ SAMONIVELAČNÍ CEMENTOVÉ STĚRKY, BUDE PŘETAŽENO I NA ČELO A K ODKAPU, ZAPRAVIT TOUTO STĚRKOU KOTVENÍ LITINOVÉHO ZÁBRADLÍ, PŘEDPOKLÁDANÁ TL.	6 mm
– REPROFILAČNÍ HMOTA, PROVÉST V MÍRNÉM SPÁDU, MIN. 0,5%	5–20 mm
– STÁVAJÍCÍ BETONOVÁ DESKA (KONTROLA KAŽDÉ DESKY STATIKEM Z LEŠENÍ, STANOVENÍ ROZSAHU SANACE A REPROFILACE)	100 mm
– OPRAVNÁ CEMENTOVÁ STĚRKA V CELÉ PLOŠE DESKY	3 mm



SKLADBA **S03** – SANAČNÍ OMÍTKA NA SOKLU

JE POPSÁNO VE SCHÉMATECH TVORBY DETAILŮ.

vypracoval: <b>Ing. Martin Němec</b>	autorizoval: <b>Ing. Martin Němec</b>	<b>Martin Němec</b> projekce staveb, inženýring, poradenství aut.ing. ČKAIT 1004488 Podveská 14, 624 00 Brno iČ: 76366341
investor: <b>Statutární město Brno, Dominikánské nám. 1, 601 67 Brno</b>		
stupeň: <b>DOKUMENTACE PRO PROVÁDĚNÍ STAVBY</b>		část: D.1.1 arch. - stav. technické řešení
stavba:  <b>STAROBRNĚNSKÁ 7 - OPRAVA DVORNÍCH FASÁD, ZATEPLENÍ ŠTÍTŮ</b>		datum: 10/2013
		měřítko:
		č. paré:
výkres: <b>VÝPIS SKLADEB</b>		č. výkresu: <b>D.1.1c.04</b>